

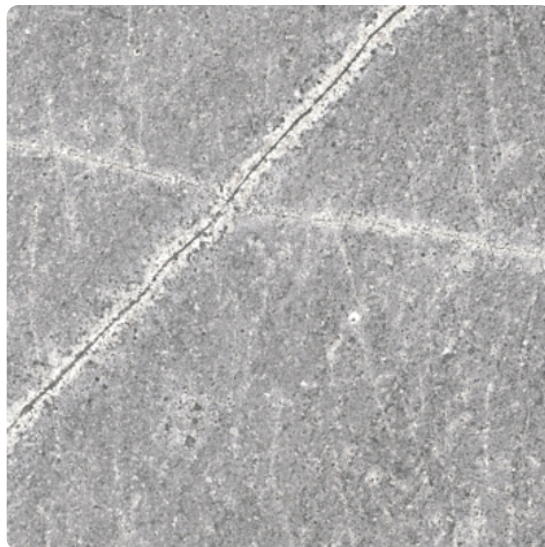
Blat Marmur Atlantycki Szary K368 PH U Kronospan

Numer artykułu	Grubość	Długość	Szerokość
50193/0368	38 mm	4 100 mm	600 mm

[SKONFIGURUJ BLAT](#)

Blaty robocze produkowane są na bazie płyty wiórowej, pokrytej jednostronnie laminatami HPL lub CPL metodą postformingową. Nowoczesne wzornictwo połączone z wysokiej klasy materiałami wykończeniowymi oraz bogata kolorystyka obejmująca kilkadziesiąt dekorów w różnych strukturach powierzchni, powodują, że nawet najbardziej wyszukana aranżacja wnętrza może znaleźć swoje spełnienie.

Zdjęcie produktu ma charakter poglądowy i prezentuje tylko wycinek całości produktu, nie prezentuje koloru, wzoru i struktury całego produktu. W związku z cechami produktu, nie ma dwóch identycznych produktów (np. w zakresie koloru, struktury i wzoru), różnice występują również w obrębie tego samego produktu.



DEKOR



Marmur Atlantycki Szary K368 PH

Tekstura powierzchni Palazzo Touch

CECHY PRODUKTU



Łatwa pielęgnacja



Higieniczna

EN

EN 312

EN

EN 438-4



Profil U

SPECYFIKACJA

Grubość	38 mm
Szerokość	600 mm

dodatkowe informacje <http://www.jaf-polska.pl/shop/plyty-i-sklejki/blaty-robocze/blaty-robocze-laminowane/blat-marmur-atlantycki-szary-k368-ph-u-kronospan-p7185241>

Zeskanuj kod QR, aby przejść bezpośrednio na stronę internetową produktu.



DREWNO - NASZ ŚWIAT

Długość	4 100 mm
Waga	65 kg
Płyta	
Zastosowanie	Kolekcja kuchenna i meblowa
Płyta nośna	Płyty wiórowe
Blat	
Materiał blatu	Błaty robocze laminowane
Profilowanie	Jednostronne zaoblenie
Kąt krawędzi	3,3 mm

dodatkowe informacje <http://www.jaf-polska.pl/shop/plyty-i-sklejki/blaty-robocze/blaty-robocze-laminowane/blat-marmur-atlantycki-szary-k368-ph-u-kronospan-p7185241>

Zeskanuj kod QR, aby przejść bezpośrednio na stronę internetową produktu.

