



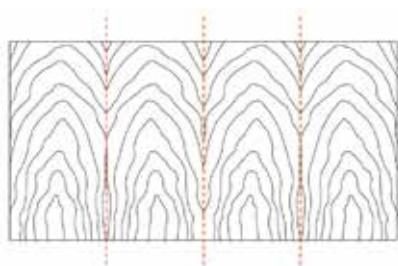
**NOWOŚĆ** W OFERCIE

W ofercie posiadamy bogaty wybór płyt wiórowych i MDF fornirowanych okleinami naturalnymi. Płyty fornirowane to gotowe półfabrykaty, które od lat cieszą się dużym zainteresowaniem w przemyśle meblarskim - i nie tylko. Chętnie wykorzystywane przez producentów stolarki, jak i światowej sławy projektantów wnętrz.

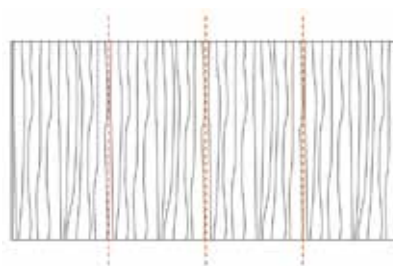
**Gama ich zastosowań jest imponująca, a należą do niej m.in.:**

- > produkcja i renowacja mebli
- > produkcja drzwi (płyciny i drzwi płaskie)
- > design oraz sztuka użytkowa
- > aranżacja i dekoracja wnętrz
- > sztuknictwo

**Dostępne wzory ułożenia:**



Flader



Fryza

## Zalety płyt fornirowanych

- > Naturalny wygląd i pochodzenie
- > Odczuwalne skrócenie procesu produkcji
- > Obejdziesz się bez gilotyny, spajarki, nakładarki kleju i prasy
- > Lakierowanie od wysokiego połysku po tępy mat
- > Nieskończone możliwości wykończenia warstwy zewnętrznej

Forniry to szlachetne materiały, których nie zastąpi nawet najdroższy laminat. Naturalny sposób na autentycznie drewniane meble oraz powierzchnie - bez użycia ciężkiego drewna litego. Oferują pełną dowolność wykończenia warstwy zewnętrznej. Do stosowania w meblarstwie, sztuknictwie, produkcji instrumentów muzycznych oraz jako luksusowe elementy wystroju wnętrz.

Okleina i obłogi oferują pełną dowolność wykończenia warstwy zewnętrznej. Możemy ją szlifować, szcztokować, bejcować, olejować, patynować, postarzać na różne sposoby oraz oczywiście lakierować. Możemy nanosić materiały lakiernicze od wysokich połysków do tępych matów, które ostatnimi czasy są bardzo modne. Pełna dowolność dotyczy również gamy stosowanych olejów — poczynając od naturalnych, poprzez koloryzujące, a na białych kończąc.



### Płyta fornirowana Buk

- > Wiórowe
- > Klasa A/C
- > Ułożenia: Fryza, Flader
- > 18 x 3040 x 1840 mm
- 19 x 2800 x 2070 mm



### Płyta fornirowana Dąb

- > Wiórowe
- > Klasa A/B A/C
- > Ułożenia: Fryza, Flader
- > 18 x 3040 x 1840 mm
- 19 x 2800 x 2070 mm



### Płyta fornirowana Jesion

- > Wiórowe
- > Klasy Białe A/B, Twardzielowy A/B
- > Ułożenia: Fryza, Flader
- > 18 x 3040 x 1840 mm
- 19 x 2800 x 2070 mm



### Płyta fornirowana Olcha

- > Wiórowe
- > Klasa A/B
- > Ułożenia: Flader
- > 18 x 3040 x 1840 mm
- 19 x 2800 x 2070 mm



### Płyta fornirowana Orzech Amerykański

- > Wiórowe
- > Klasa A/B
- > Ułożenia: Flader
- > 18 x 3040 x 1840 mm
- 19 x 2800 x 2070 mm

## Szukasz płyt innej grubości?

### A może trudnopalnych czy wilgocioodpornych?

#### Inny wzór ułożenia?

Możemy je dla Ciebie wykonać przy zamówieniu min. 1 palety, czyli 30 szt.

> Płyty trudnopalne

> Płyty wilgocioodporne

> MDF w grubościach standardowych 7-39mm

> Wiórowe w grubościach standard. 13-39mm

> Wzór ułożenia MIX lub PÓŁFLADER

## Więcej informacji w naszych oddziałach:

### **CENTRUM STOLARSKIE** Robakowo (k. Poznania)

ul. Firmowa 8, 62-023 Robakowo

☎ +48 61 8144 113

📠 +48 61 8 145 899

✉ robakowo@jaf-polska.pl

### **ODDZIAŁ** Gądkki (k. Poznania)

ul. Magazynowa 19, 62-023 Gądkki

☎ +48 61 8144 113

📠 +48 61 8 145 899

✉ gadkki@jaf-polska.pl

### **ODDZIAŁ** Małopole (k. Warszawy)

ul. Graniczna 25, 05-252 Małopole

☎ +48 22 22 09 909

📠 +48 61 8 145 899

✉ warszawa@jaf-polska.pl

